



€85,600

CARRER DE L'ERA ALTA, 6, 46192 MONTSERRAT, VALENCIA, ESPAÑA

<https://alvigestioninmobiliaria.com>

Casa de pueblo que se compone de dos plantas construida en 1972 con las siguientes superficies y distribución: Planta baja, con una superficie construida de 91 m², distribuida interiormente en vestíbulo, salón-comedor, cocina, baño, tres dormitorios, y terraza cubierta (antes tenía parte descubierta) y escalera que da acceso a la planta inferior. También en esta [...]

- 4 camas
- 1 baño
- Casa de Pueblo
- en venta
- Buen estado, segunda mano



Call us now

Teléfono: 960619896
Correo electrónico: info@alvigestioninmobiliaria.com
Dirección: Pascual y Genís, 16 2º oficina D

ALVI
GESTIÓN INMOBILIARIA

Lo esencial

Referencia: 60682249

Categoría: en venta

Estado : Buen estado, segunda mano

Baños : 1 baño

Superficie útil: -14

Año remodelado: 1999

Superficie Construida: 142 m²

Fecha Agregada : Agregado hace 1 mes

Tipo: Casa de Pueblo

Dormitorios: 4 camas

Pisos : 2 pisos

Año de construcción : 1972

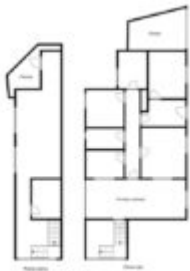
CEE: G

Detalles del edificio

Sótano : si

Estacionamiento: garaje incluido

Planos Planta



Servicios y características

Características: Armarios empotrados, Carpintería exterior de aluminio, Carpintería interior chapada en madera, Exterior, Galería/lavadero, No amueblado, Plaza de garaje, Suelos de gres, Terraza, vistas



Call us now

Teléfono: 960619896

Correo electrónico : info@alvigestioninmobiliaria.com

Dirección : Pascual y Genís, 16 2º oficina D