



€72,200

## CARRER DE RAMON FERRANDO, 10, 46980 PATERNA, VALENCIA, ESPAÑA

<https://alvigestioninmobiliaria.com>

SIN COMISIONES DE INTERMEDIACIÓN. Local comercial en bruto a pie de calle con una distribución de planta rectangular de 169 m2 construidos en finca del año 2008. Se compone de una sala completamente diáfana con suelo de hormigón. Fachada de casi 7 metros separada en dos escaparates que dispone de puerta de entrada de vehículos [...]

- 0 camas
- 1 baño
- Local comercial
- en venta
- en bruto, segunda mano



### Call us now

Teléfono: 960619896  
Correo electrónico : [info@alvigestioninmobiliaria.com](mailto:info@alvigestioninmobiliaria.com)  
Dirección : Pascual y Genís, 16 2º oficina D

**ALVI**  
GESTIÓN INMOBILIARIA

---

## Lo esencial

**Referencia:** 60528526

**Categoría:** en venta

**Estado :** en bruto, segunda mano

**Baños :** 1 baño

**Año de construcción :** 2008

**Fecha Agregada :** Agregado hace 4 meses

**Tipo:** Local comercial

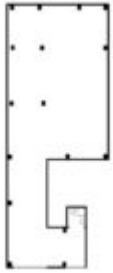
**Dormitorios:** 0 camas

**Superficie útil:** 159

**Superficie Construida:** 169 m<sup>2</sup>

---

## Planos Planta



---

## Servicios y características

**Características:** Exterior



### Call us now

Teléfono: 960619896

Correo electrónico : [info@alvigestioninmobiliaria.com](mailto:info@alvigestioninmobiliaria.com)

Dirección : Pascual y Genís, 16 2º oficina D