



€54,500

CARRER DE SANT JOAQUIM I DEL PATI, 29, 46950 XIRIVELLA, VALENCIA, ESPAÑA

<https://alvigestioninmobiliaria.com>

SUBASTA ¡Atención inversores y compradores! Presentamos una oportunidad única: un piso en subasta con caución, listo para convertirse en tu nuevo hogar o inversión. Situado en una finca del año 1962, este acogedor piso exterior de 63 m² construidos, se encuentra en la tercera planta. Aunque el edificio no dispone de ascensor, su ubicación y [...]

- 3 camas
- 1 baño
- Piso
- en venta
- Buen estado, segunda mano



Call us now

Teléfono: 960619896
Correo electrónico : info@alvigestioninmobiliaria.com
Dirección : Pascual y Genís, 16 2º oficina D

ALVI
GESTIÓN INMOBILIARIA

Lo esencial

Referencia: 7519251

Categoría: en venta

Estado : Buen estado, segunda mano

Baños : 1 baño

CEE: En tramite

Fecha Agregada : Agregado hace 1 mes

Tipo: Piso

Dormitorios: 3 camas

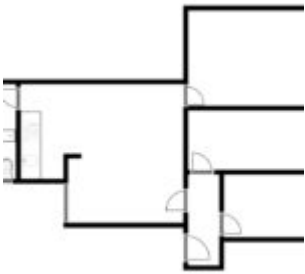
Año de construcción : 1962

Superficie Construida: 63 m²

Detalles del edificio

Recubrimiento de piso : gres, laminados

Planos Planta



Servicios y características

Características: Carpintería exterior de aluminio, Carpintería interior chapada en madera, Exterior, No amueblado, Paredes pintadas en liso, Suelos de gres, Suelos laminados



Call us now

Teléfono: 960619896

Correo electrónico : info@alvigestioninmobiliaria.com

Dirección : Pascual y Genís, 16 2º oficina D

ALVI
GESTIÓN INMOBILIARIA